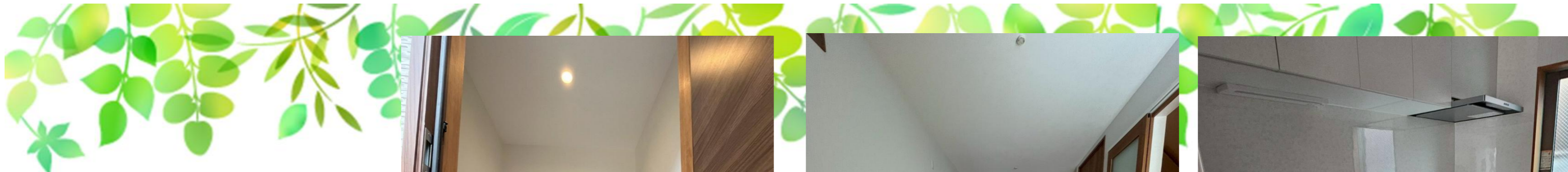


京都市右京区 新築戸建住宅

外観



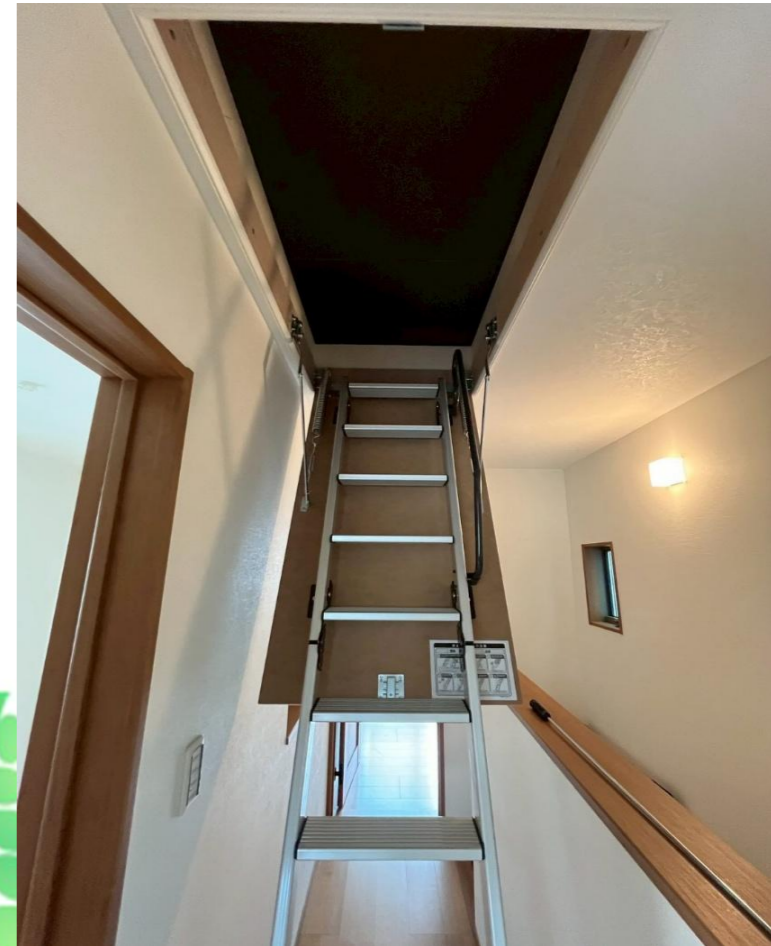
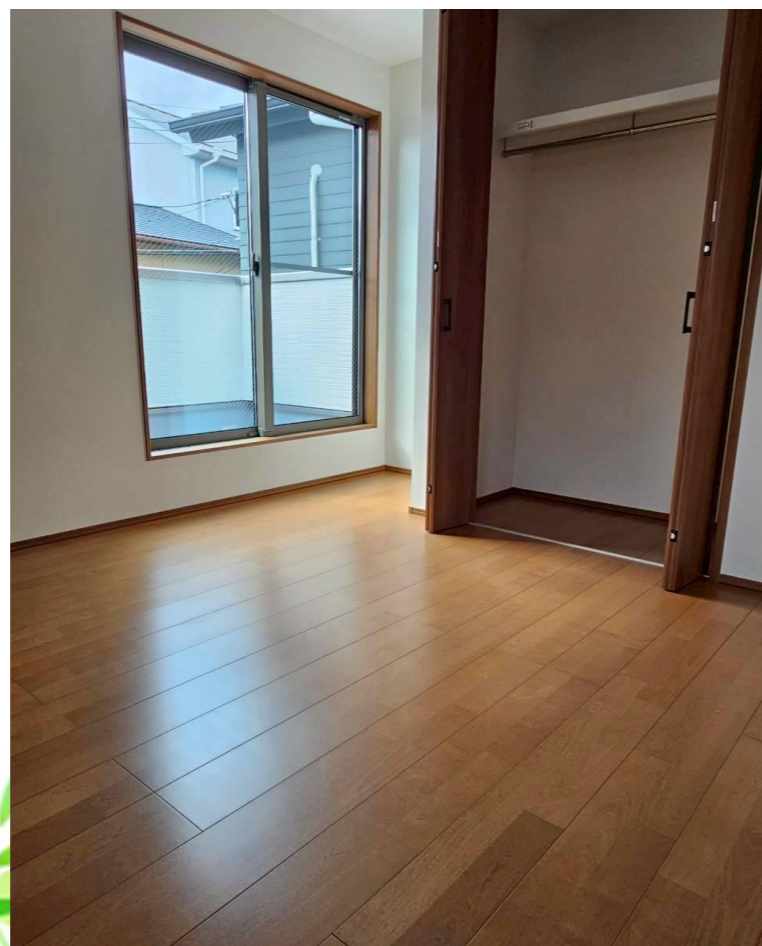
物件種別	新築一戸建て住宅
工事場所	京都市右京区
工事期間	約4ヶ月
工事内容	木造ガルバリウム鋼板葺き 2階建て省エネルギー住宅



1階



2階

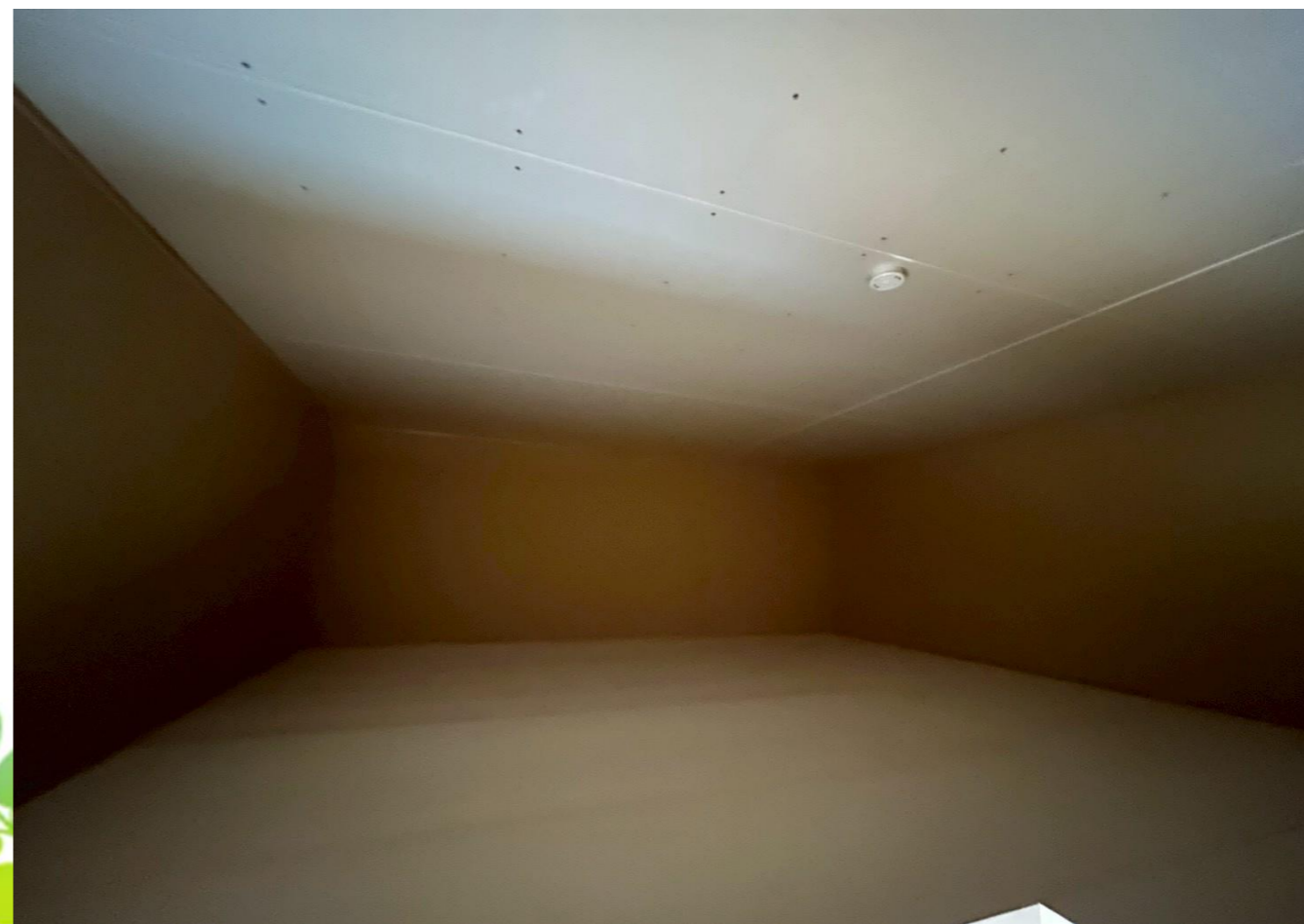
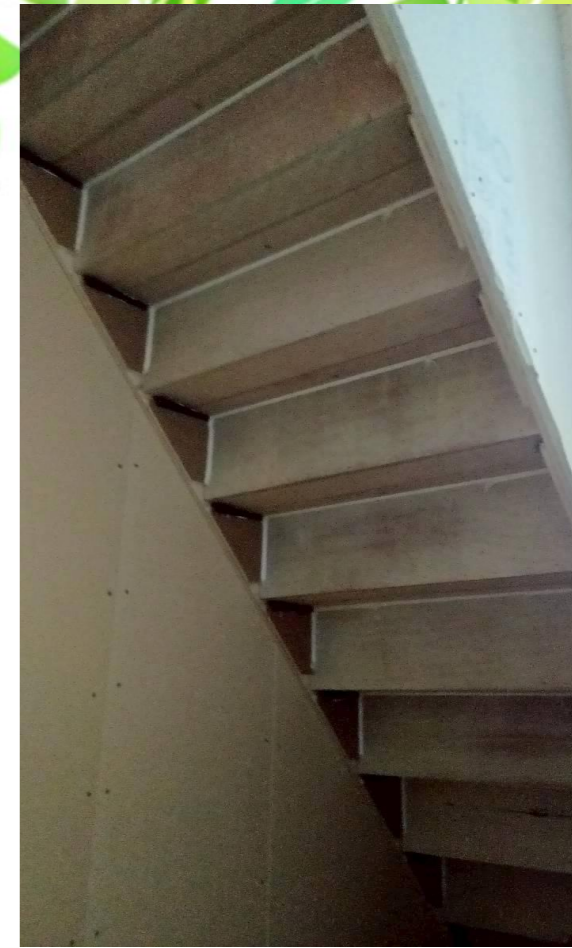


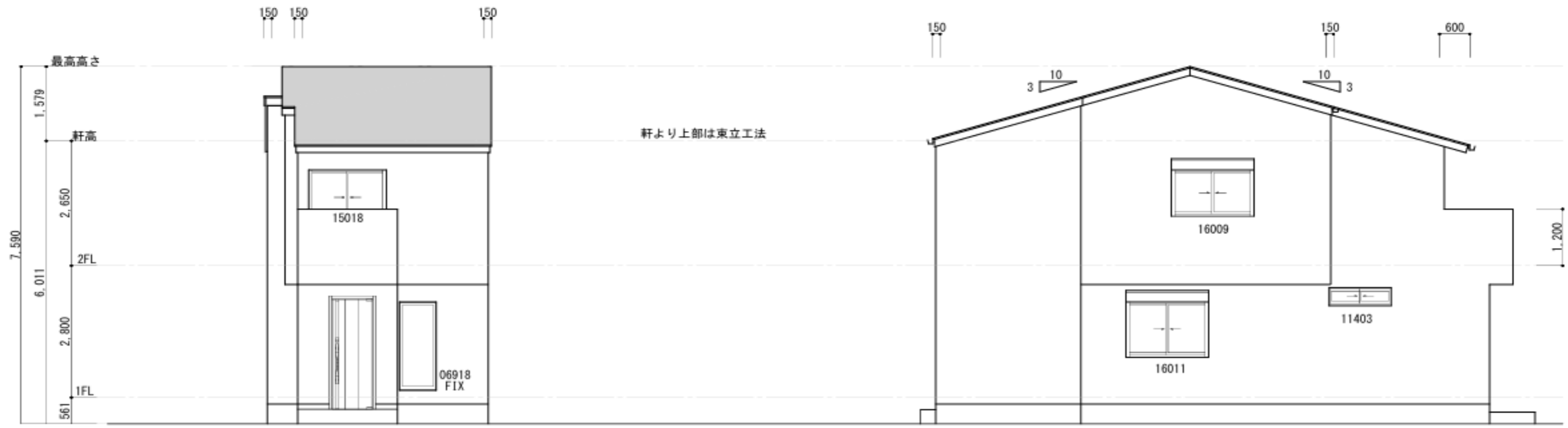


基礎～上棟



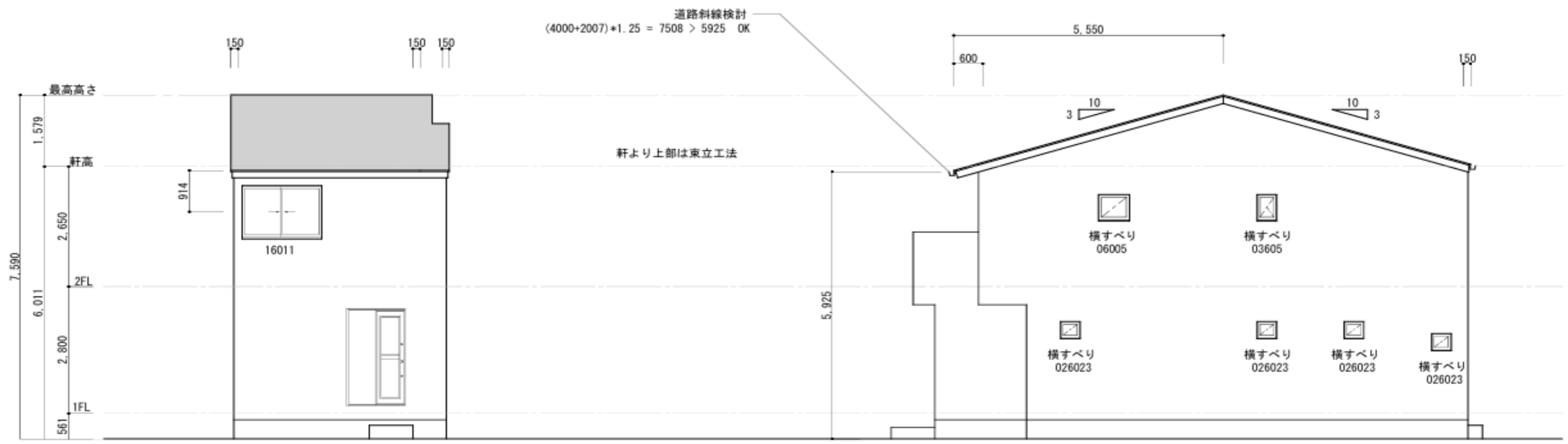
その他工事





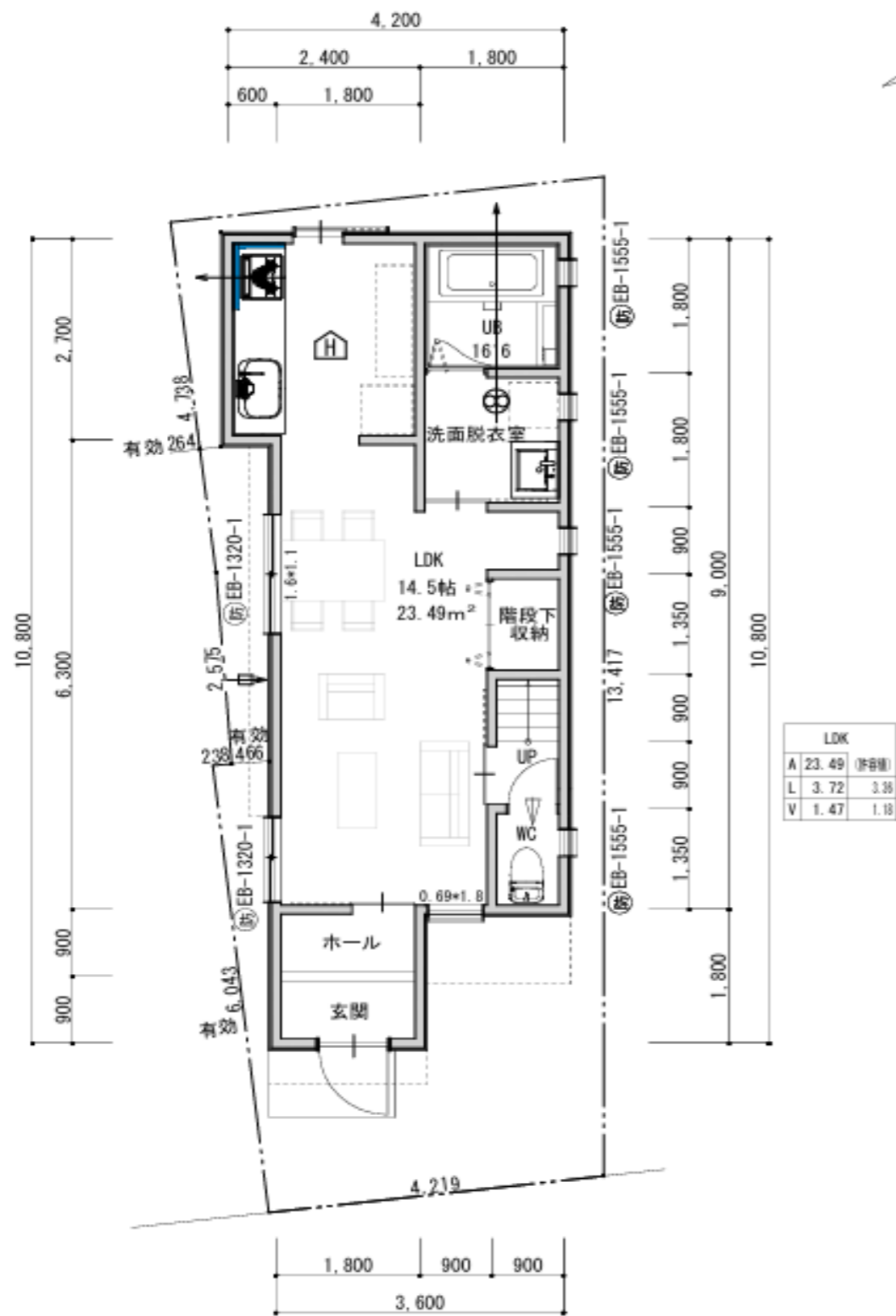
西立面図

北立面図

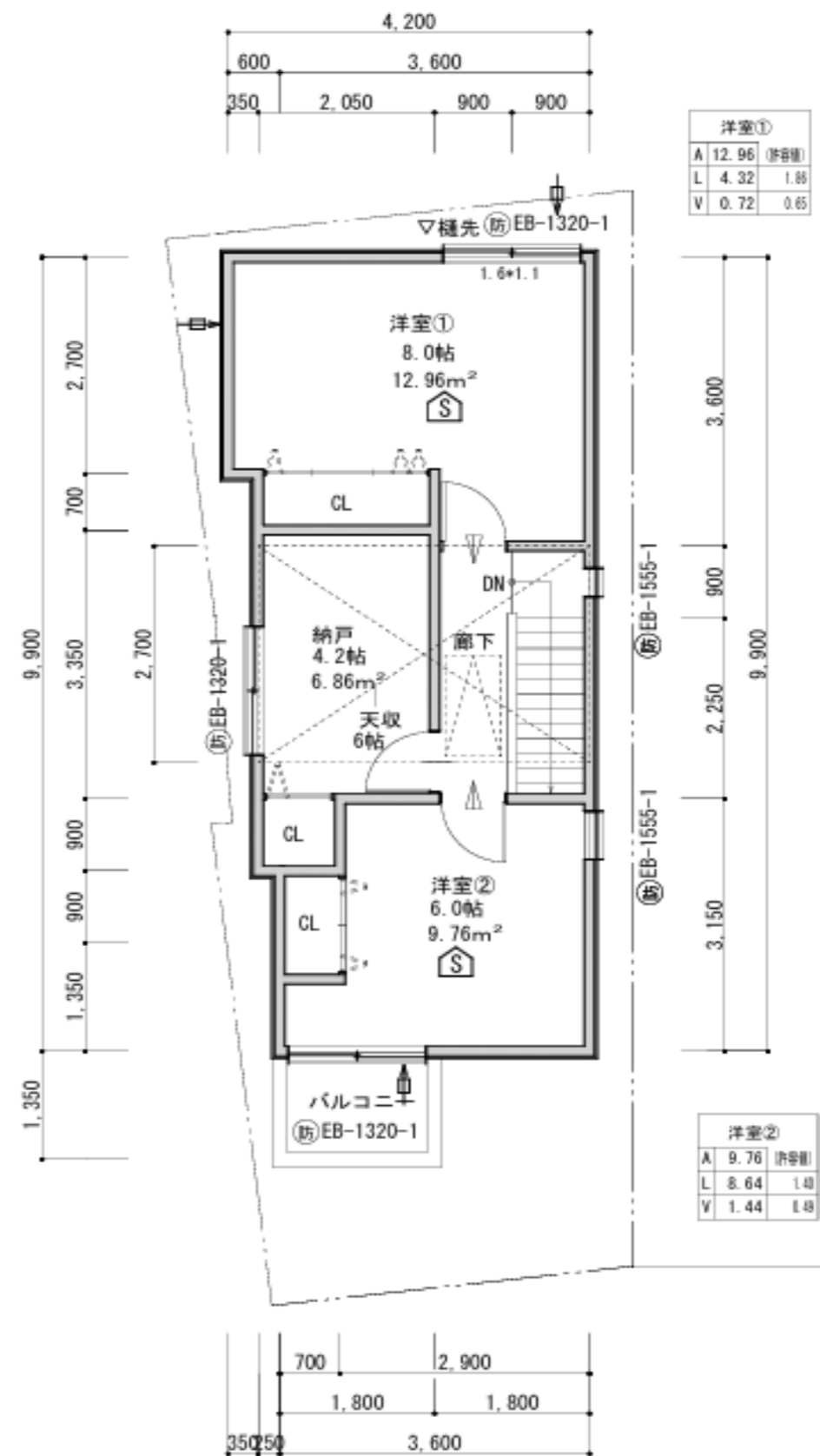


東立面図

南立面図



1階平面図



2階平面図