

# 狭小地に建つ3階建て住宅

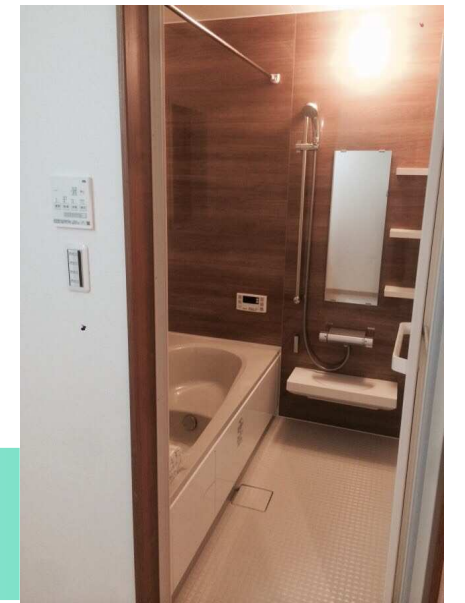
京都市右京区



間口約4.6mの狭小地に建つ戸建住宅。  
南向きでリビングは明るく。  
3階には天井収納があり、  
収納スペースが充実しています。  
廊下やトイレの壁面に設けられて  
いるニッチがインテリアの  
アクセントに。



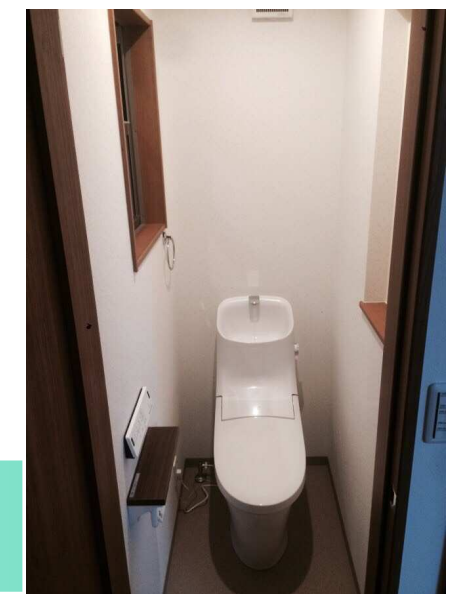
キッチン Kitchen



Bathroom 浴室

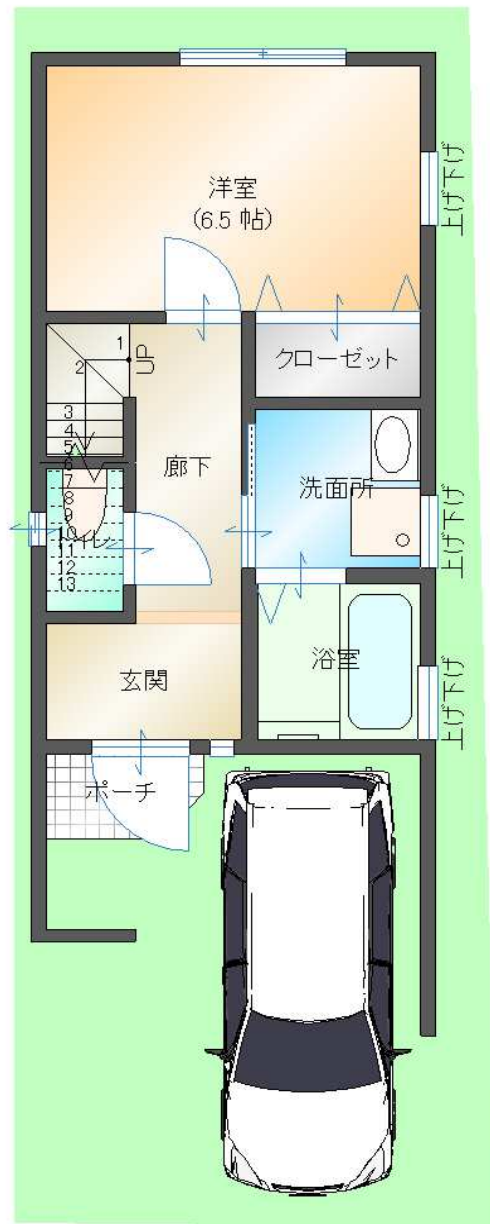


洗面 Washroom

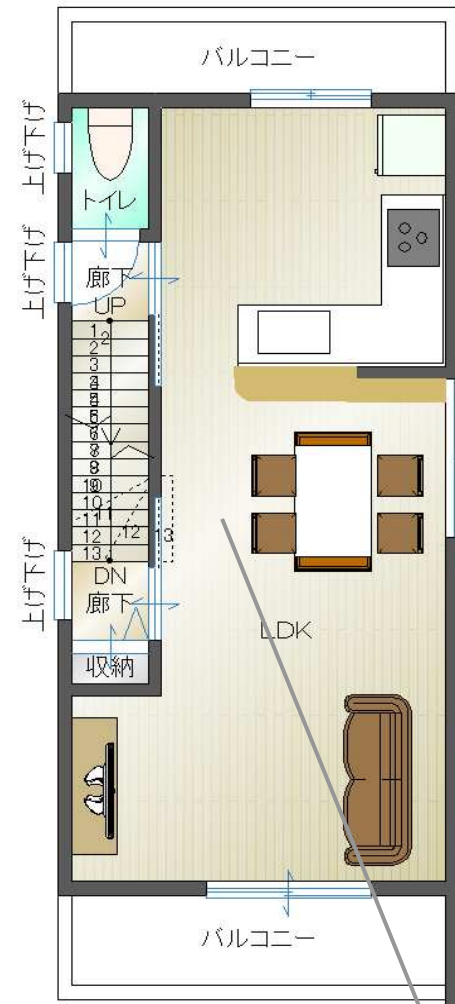


Toiletroom トイレ

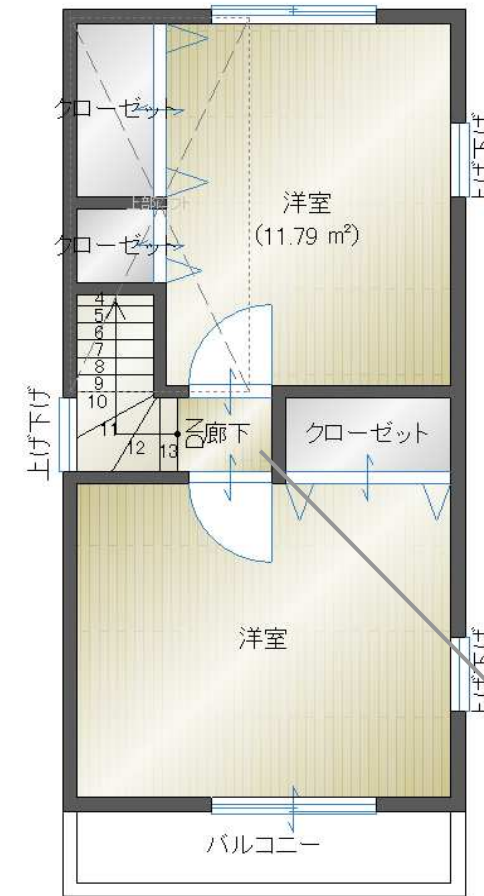
1F



2F



3F



天井収納付きで  
収納も充実



広々としたLDK  
折上天井がアクセントに



ニッチがインテリアの  
ワンポイントに

狭小地に建つ3階建て住宅

