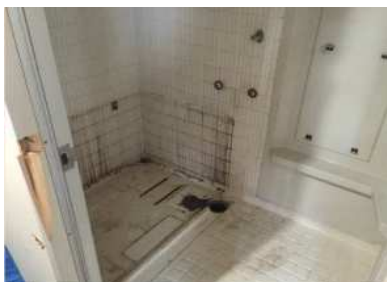


水廻り入替工事

Before



リフォームデータ

場所	京都市
物件種別	マンション
工事内容	キッチン・ユニットバス・トイレ ・洗面台入替、リビングCF張替
工事期間	1週間

After



担当者の声

浴室の段差やブロックキッチンなど・マンションならではの悩みをお持ちのお客様でした。新しいユニットバスに入れ替える際に段差を解消し、ブロックキッチンから配管をやり直してシステムキッチンに入れ替えました。トイレ・洗面台も同時に工事することで工事費の削減もおこなえます。今回は水廻りの交換に合わせて床材の張替をおこなうことでお部屋のイメージもがらりと変わり、大変喜んでいただけました。